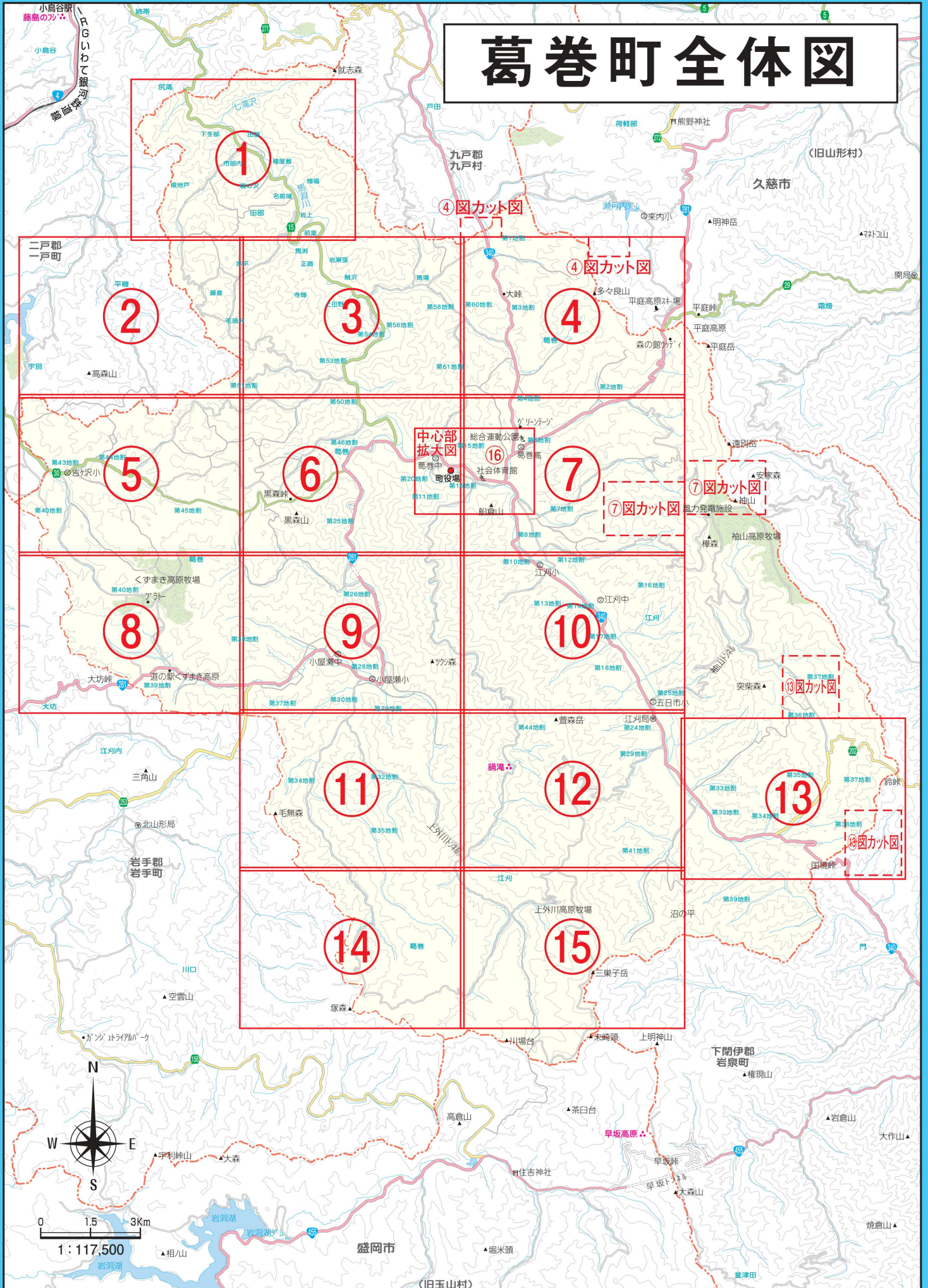
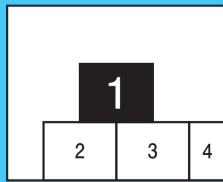


葛巻町全体図





土砂災害 凡例

- 土砂災害警戒区域(土石流)
- 土砂災害特別警戒区域(土石流)
- 土砂災害警戒区域(急傾斜地)
- 土砂災害特別警戒区域(急傾斜地)
- 土石流危険区域
- 急傾斜地危険箇所

洪水災害 浸水想定区域 凡例

- 10.0~20.0m未満の区域
- 5.0~10.0m未満の区域
- 3.0~5.0m未満の区域
- 0.5~3.0m未満の区域
- 0.5m未満の区域
- 家屋倒壊等氾濫想定区域(氾濫流)
- 家屋倒壊等氾濫想定区域(河岸浸食)

消防設備

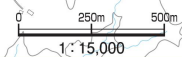
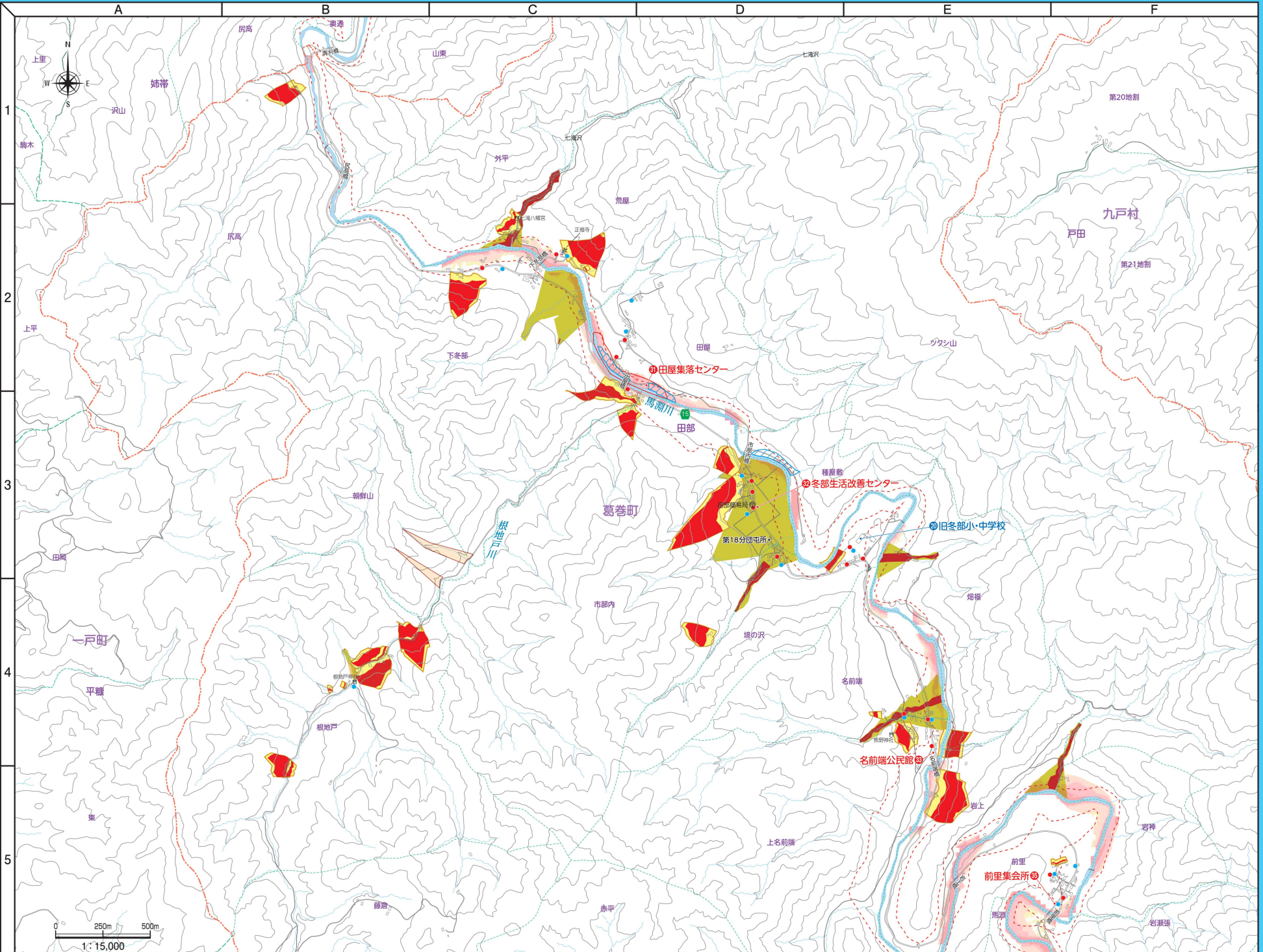
- 消火栓
- 防火水槽

過去の被害・及び注意区域

- 土砂流出区域
- 過去の主な冠水・浸水区域

避難所 凡例

- 葛巻町指定緊急避難所
- 葛巻町指定避難所



1		
2		3
5		6

土砂災害 凡例

- 土砂災害警戒区域(土石流)
- 土砂災害特別警戒区域(土石流)
- 土砂災害警戒区域(急傾斜地)
- 土砂災害特別警戒区域(急傾斜地)
- 土石流危険区域
- 急傾斜地危険箇所

洪水災害 浸水想定区域 凡例

- 10.0~20.0m未満の区域
- 5.0~10.0m未満の区域
- 3.0~5.0m未満の区域
- 0.5~3.0m未満の区域
- 0.5m未満の区域
- 家屋倒壊等氾濫想定区域(氾濫流)
- 家屋倒壊等氾濫想定区域(河岸浸食)

消防設備

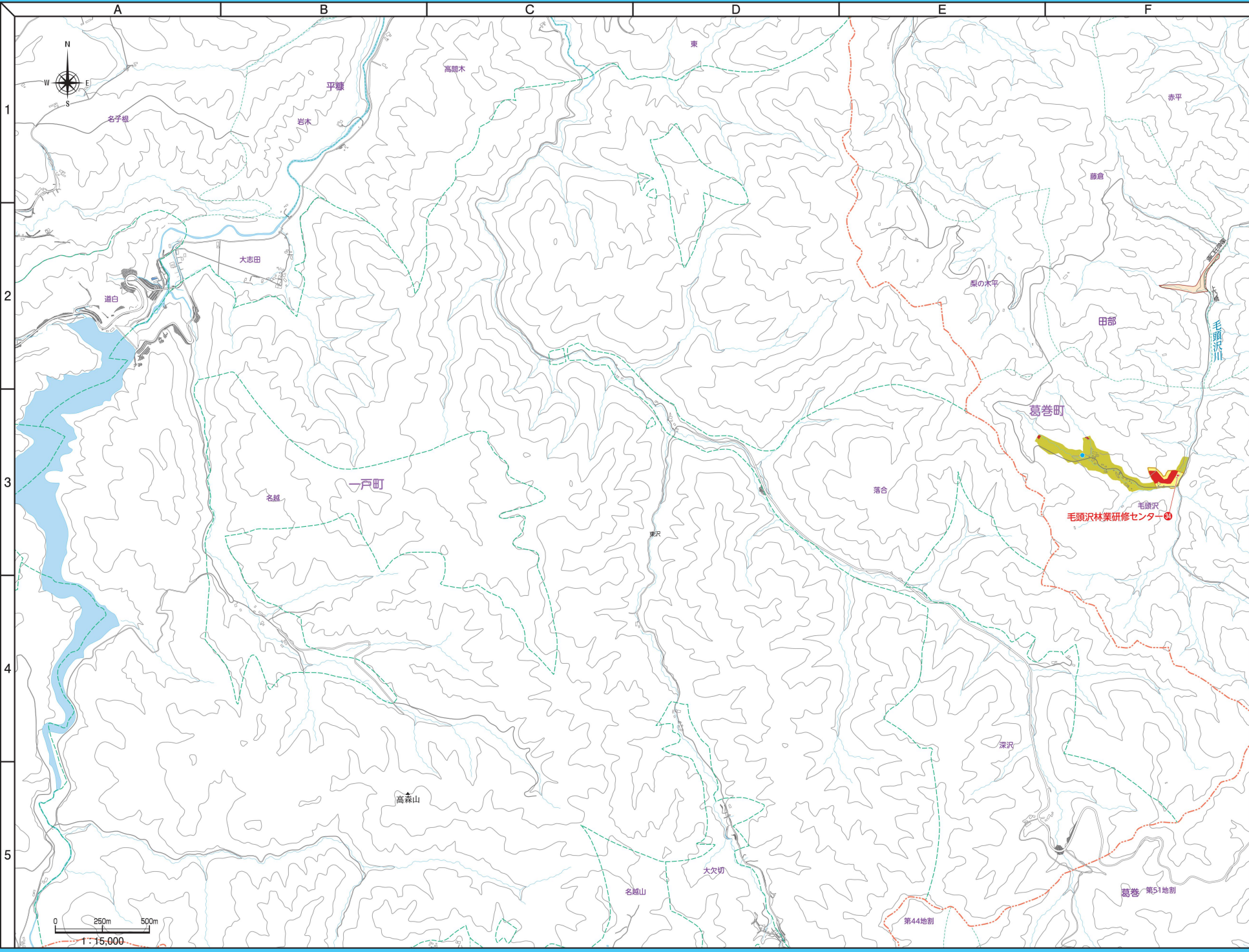
- 消火栓
- 防火水槽

過去の被害・及び注意区域

- 土砂流出区域
- 過去の主な冠水・浸水区域

避難所 凡例

- 葛巻町指定緊急避難所
- 葛巻町指定避難所



1		
2	3	4
5	6	7

土砂災害 凡例

- 土砂災害警戒区域(土石流)
- 土砂災害特別警戒区域(土石流)
- 土砂災害警戒区域(急傾斜地)
- 土砂災害特別警戒区域(急傾斜地)
- 土石流危険区域
- 急傾斜地危険箇所

洪水災害 浸水想定区域 凡例

- 10.0~20.0m未満の区域
- 5.0~10.0m未満の区域
- 3.0~5.0m未満の区域
- 0.5~3.0m未満の区域
- 0.5m未満の区域
- 家屋倒壊等氾濫想定区域(氾濫流)
- 家屋倒壊等氾濫想定区域(河岸浸食)

消防設備

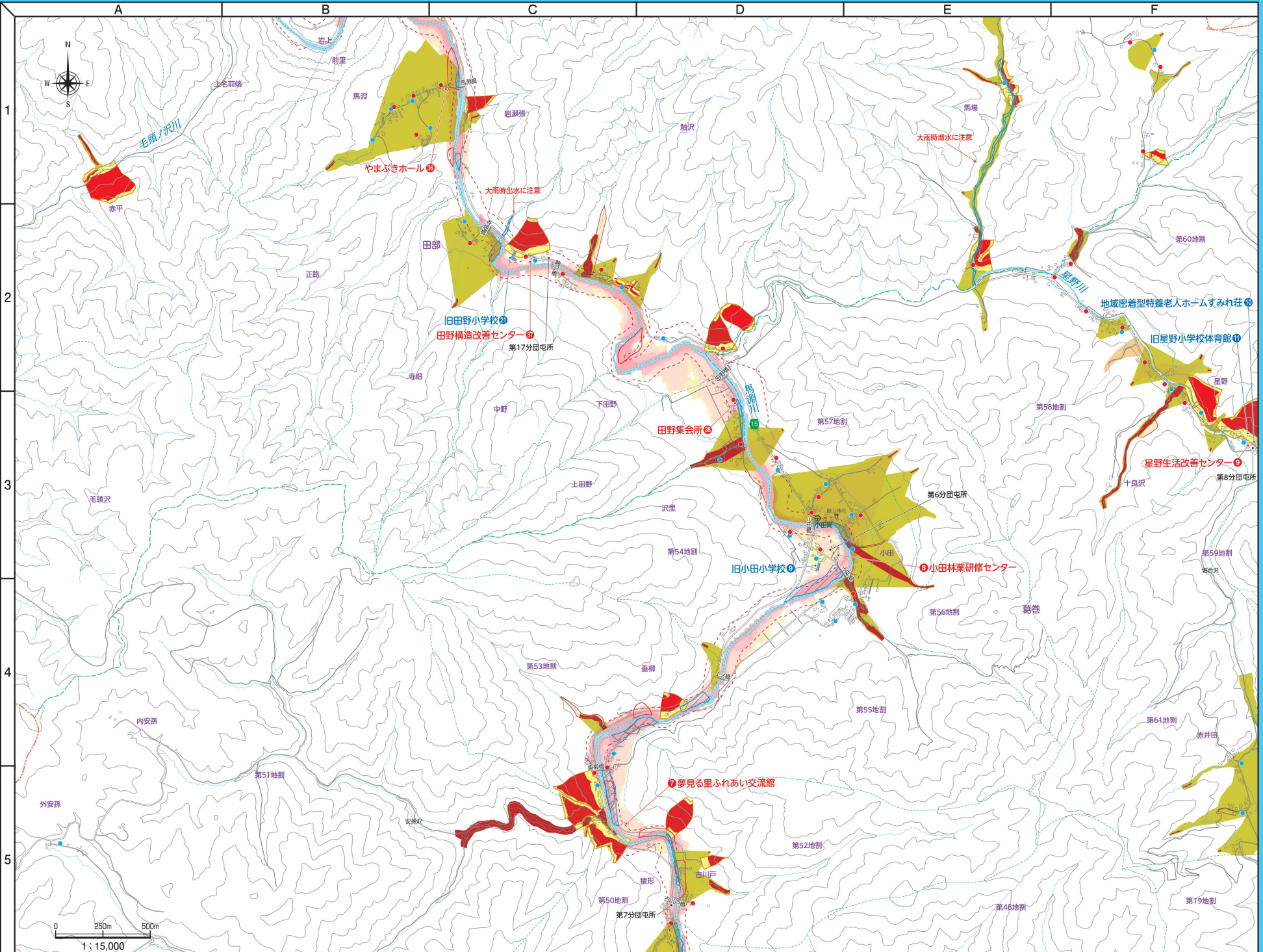
- 消火栓
- 防火水槽

過去の被害・及び注意区域

- 土砂流出区域
- 過去の主な冠水・浸水区域

避難所 凡例

- 葛巻町指定緊急避難所
- 葛巻町指定避難所



1	
3	4
6	7

土砂災害 凡例

- 土砂災害警戒区域(土石流)
- 土砂災害特別警戒区域(土石流)
- 土砂災害警戒区域(急傾斜地)
- 土砂災害特別警戒区域(急傾斜地)
- 土石流危険区域
- 急傾斜地危険箇所

洪水災害 浸水想定区域 凡例

- 10.0~20.0m未満の区域
- 5.0~10.0m未満の区域
- 3.0~5.0m未満の区域
- 0.5~3.0m未満の区域
- 0.5m未満の区域
- 家屋倒壊等氾濫想定区域(氾濫流)
- 家屋倒壊等氾濫想定区域(河岸浸食)

消防設備

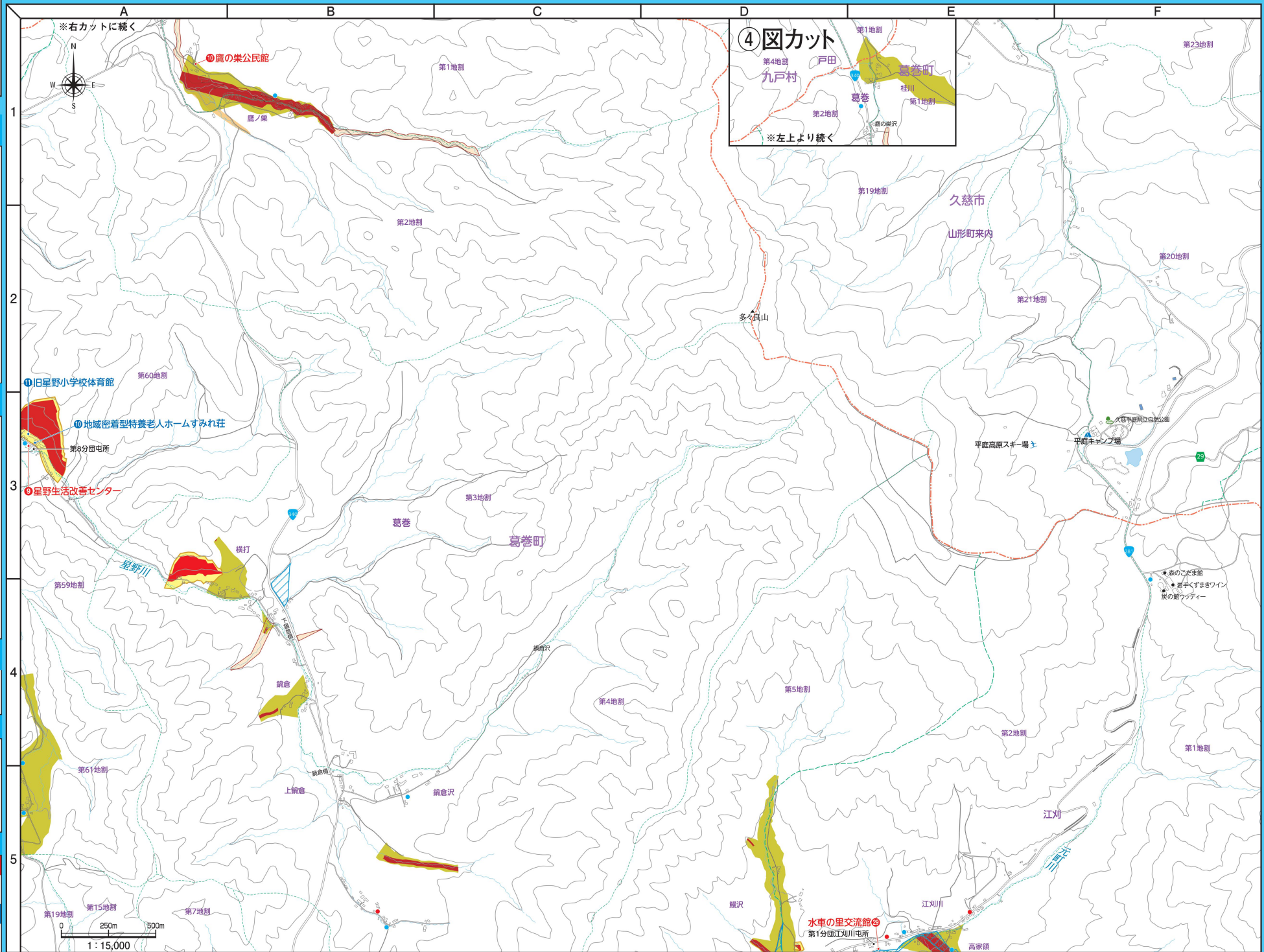
- 消火栓
- 防火水槽

過去の被害・及び注意区域

- 土砂流出区域
- 過去の主な冠水・浸水区域

避難所 凡例

- 葛巻町指定緊急避難所
- 1
- 葛巻町指定避難所
- 1



2	3
5	6
8	9

土砂災害 凡例

- 土砂災害警戒区域(土石流)
- 土砂災害特別警戒区域(土石流)
- 土砂災害警戒区域(急傾斜地)
- 土砂災害特別警戒区域(急傾斜地)
- 土石流危険区域
- 急傾斜地危険箇所

洪水災害 浸水想定区域 凡例

- 10.0~20.0m未満の区域
- 5.0~10.0m未満の区域
- 3.0~5.0m未満の区域
- 0.5~3.0m未満の区域
- 0.5m未満の区域
- 家屋倒壊等氾濫想定区域(氾濫流)
- 家屋倒壊等氾濫想定区域(河岸浸食)

消防設備

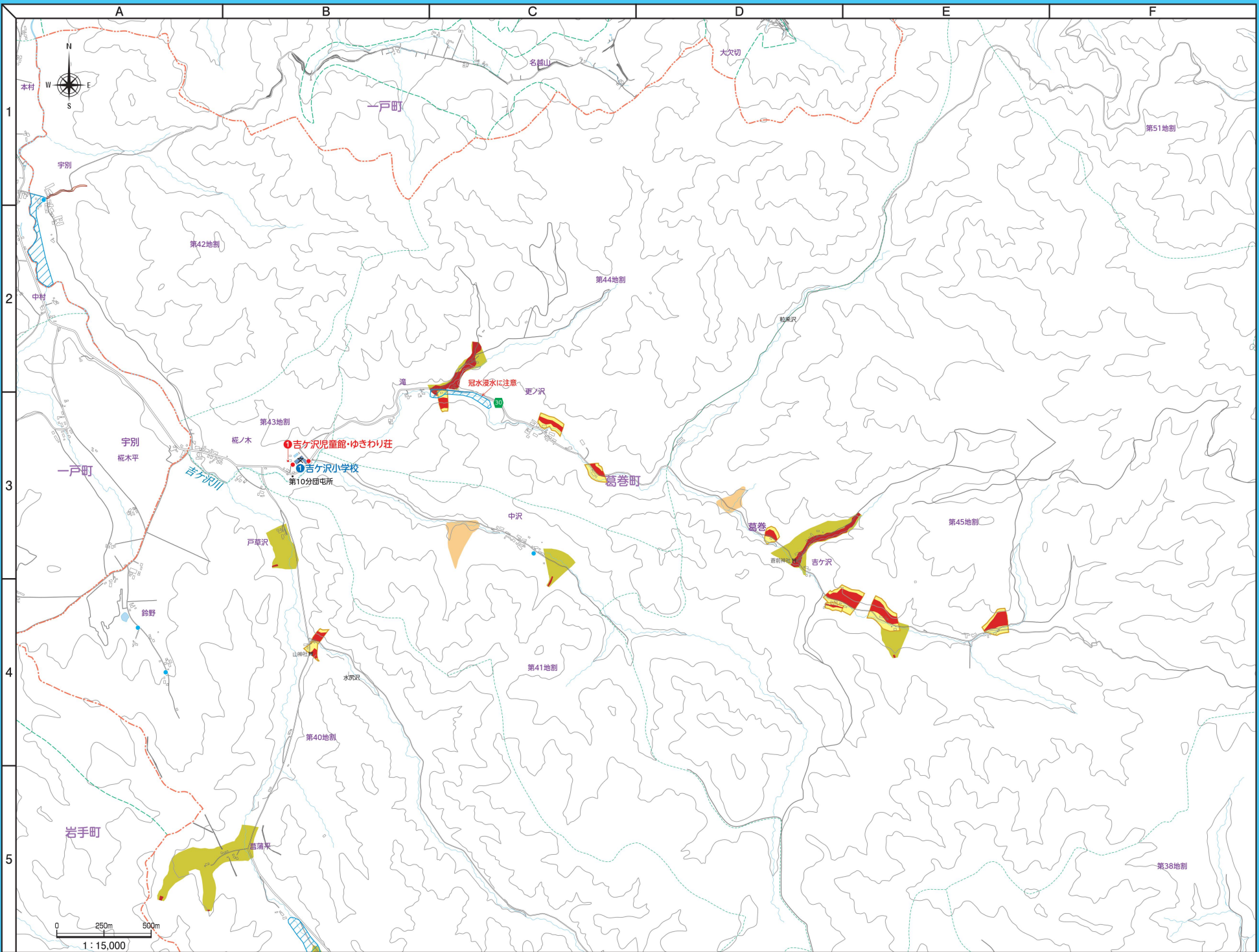
- 消火栓
- 防火水槽

過去の被害・及び注意区域

- 土砂流出区域
- 過去の主な冠水・浸水区域

避難所 凡例

- 葛巻町指定緊急避難所
- 葛巻町指定避難所



2	3	4
5	6	7
8	9	10

土砂災害 凡例

土砂災害警戒区域(土石流)

土砂災害特別警戒区域(土石流)

土砂災害警戒区域(急傾斜地)

土砂災害特別警戒区域(急傾斜地)

土石流危険区域

急傾斜地危険箇所

洪水災害 浸水想定区域 凡例

10.0~20.0m未満の区域

5.0~10.0m未満の区域

3.0~5.0m未満の区域

0.5~3.0m未満の区域

0.5m未満の区域

家屋倒壊等氾濫想定区域(氾濫流)

家屋倒壊等氾濫想定区域(河岸浸食)

消防設備

● 消火栓

● 防火水槽

過去の被害・及び注意区域

土砂流出区域

過去の主な冠水・浸水区域

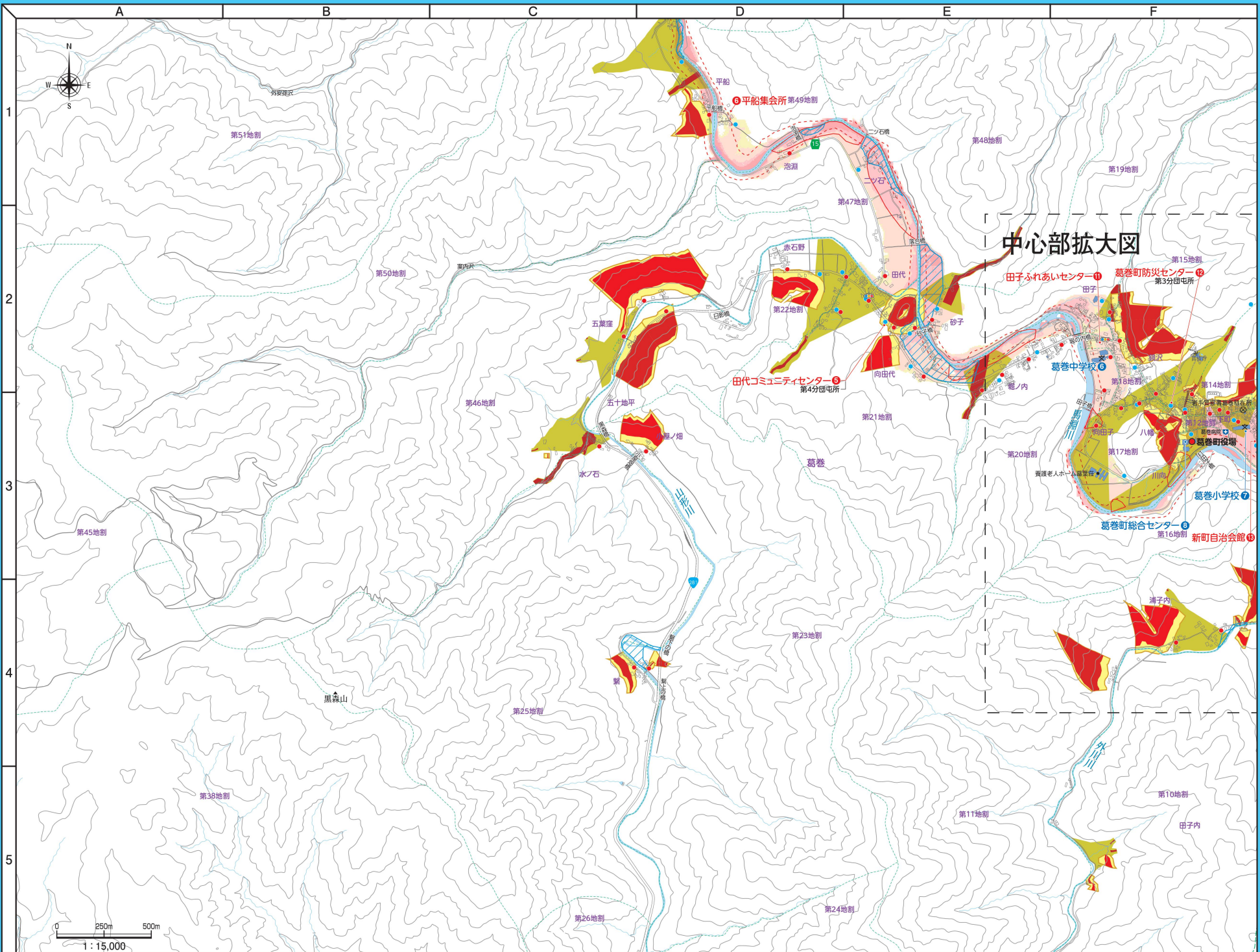
避難所 凡例

葛巻町指定緊急避難所

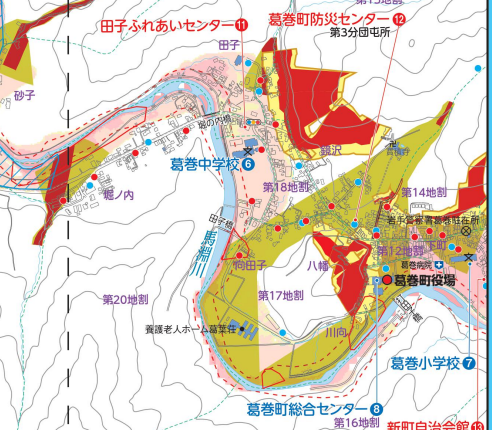
1

葛巻町指定避難所

1



中心部拡大図



3	4	
6	7	
9	10	

土砂災害 凡例

- 土砂災害警戒区域(土石流)
- 土砂災害特別警戒区域(土石流)
- 土砂災害警戒区域(急傾斜地)
- 土砂災害特別警戒区域(急傾斜地)
- 土石流危険区域
- 急傾斜地危険箇所

洪水災害 浸水想定区域 凡例

- 10.0~20.0m未満の区域
- 5.0~10.0m未満の区域
- 3.0~5.0m未満の区域
- 0.5~3.0m未満の区域
- 0.5m未満の区域
- 家屋倒壊等氾濫想定区域(氾濫流)
- 家屋倒壊等氾濫想定区域(河岸浸食)

消防設備

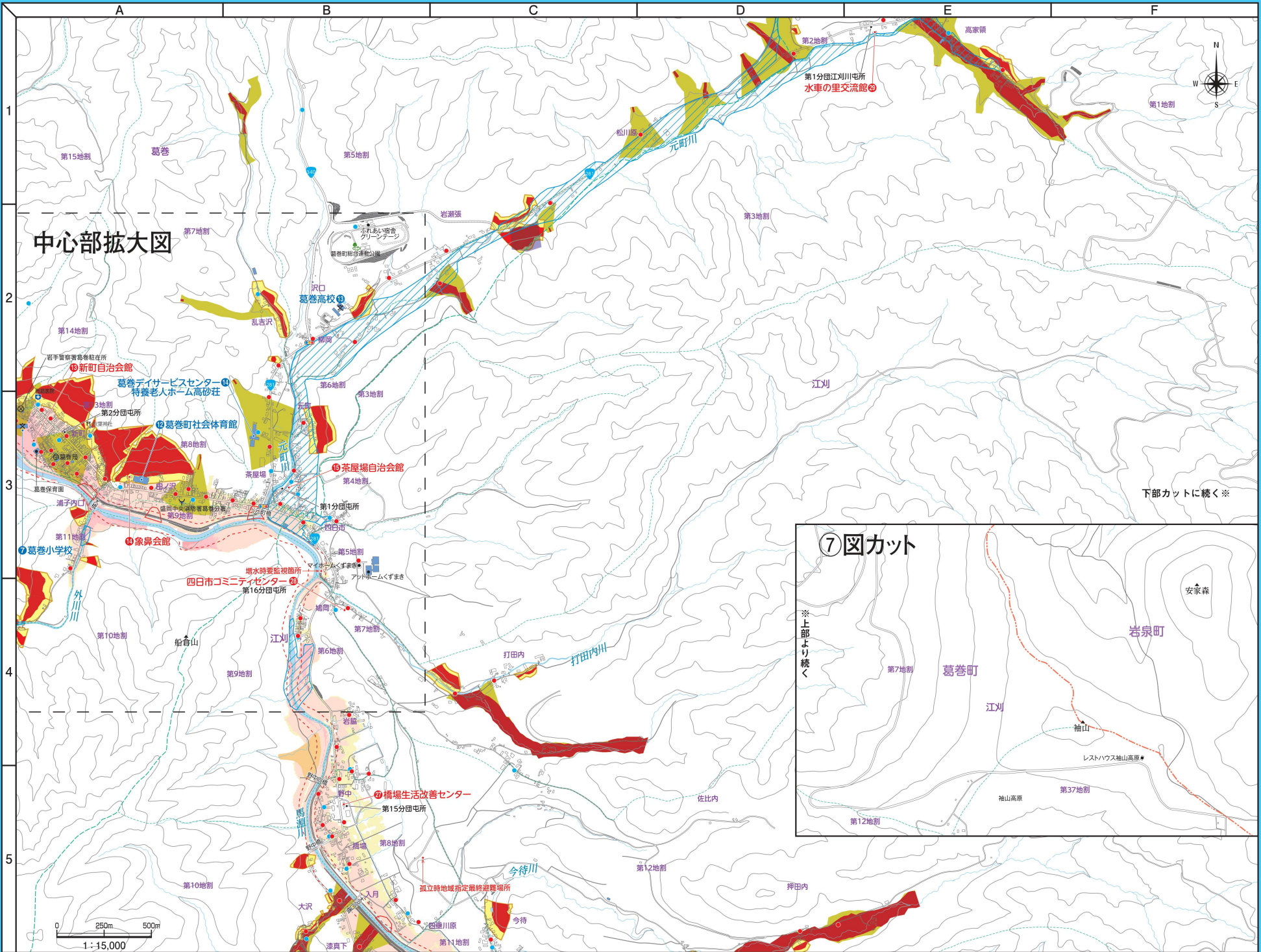
- 消火栓
- 防火水槽

過去の被害・及び注意区域

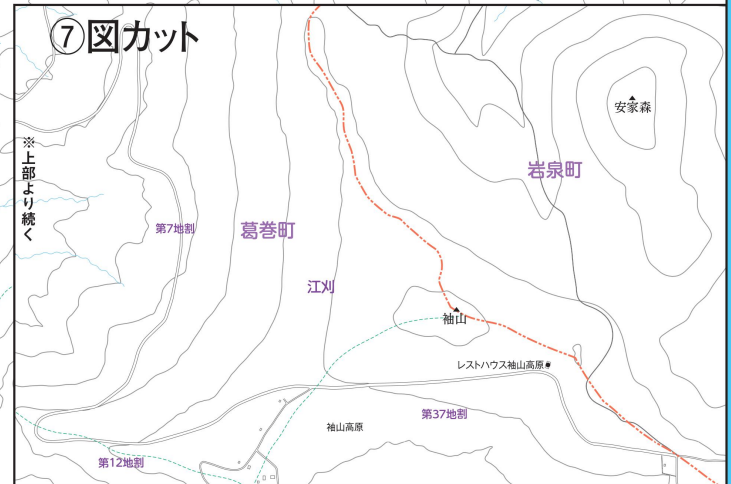
- 土砂流出区域
- 過去の主な冠水・浸水区域

避難所 凡例

- 葛巻町指定緊急避難所
- 葛巻町指定避難所



中心部拡大図



5	6
8	9
	11

土砂災害 凡例

- 土砂災害警戒区域(土石流)
- 土砂災害特別警戒区域(土石流)
- 土砂災害警戒区域(急傾斜地)
- 土砂災害特別警戒区域(急傾斜地)
- 土石流危険区域
- 急傾斜地危険箇所

洪水災害 浸水想定区域 凡例

- 10.0~20.0m未満の区域
- 5.0~10.0m未満の区域
- 3.0~5.0m未満の区域
- 0.5~3.0m未満の区域
- 0.5m未満の区域
- 家屋倒壊等氾濫想定区域(氾濫流)
- 家屋倒壊等氾濫想定区域(河岸浸食)

消防設備

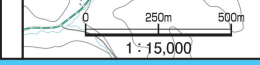
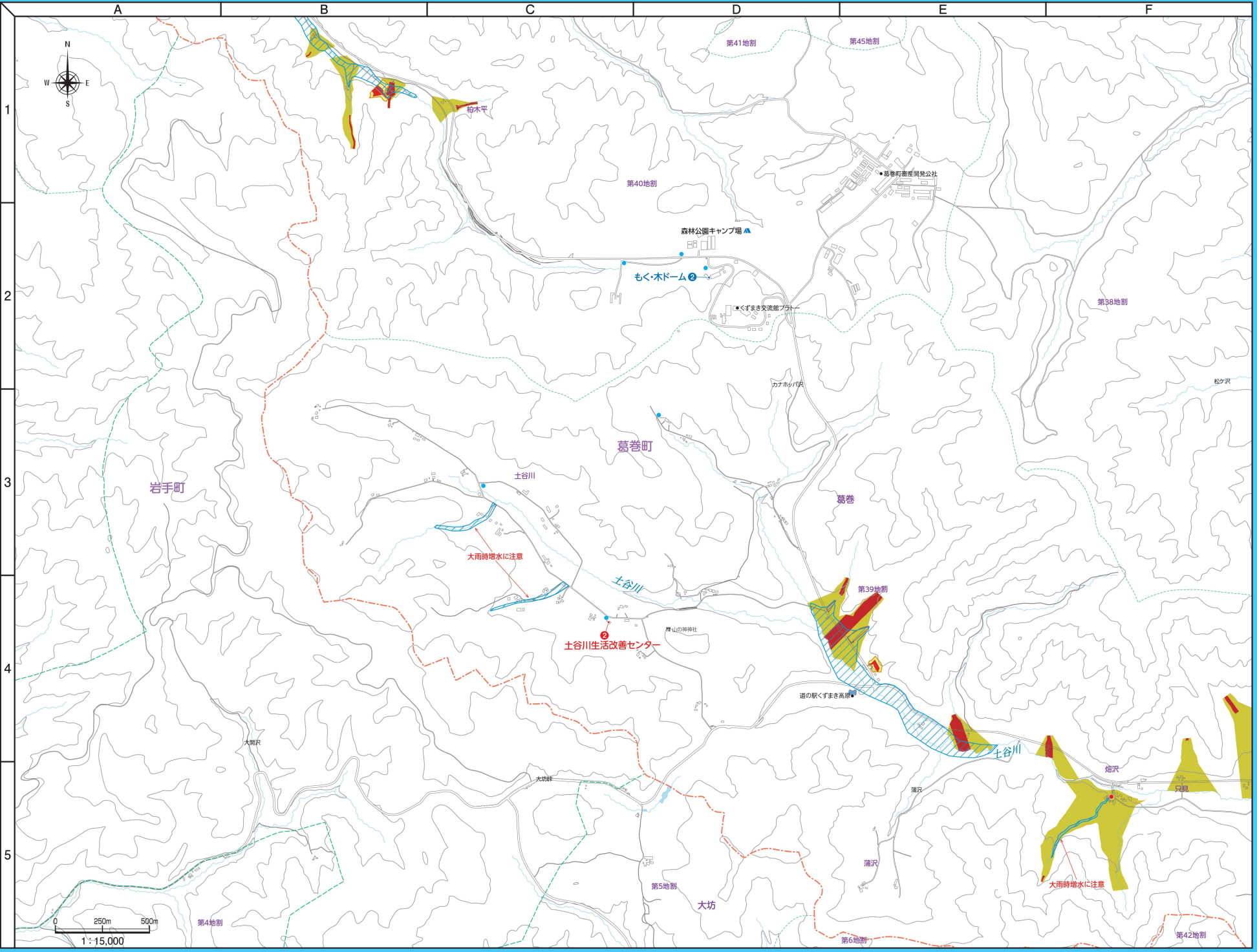
- 消火栓
- 防火水槽

過去の被害・及び注意区域

- 土砂流出区域
- 過去の主な冠水・浸水区域

避難所 凡例

- 葛巻町指定緊急避難所
- 葛巻町指定避難所



5	6	7
8	9	10
	11	12

土砂災害 凡例

- 土砂災害警戒区域(土石流)
- 土砂災害特別警戒区域(土石流)
- 土砂災害警戒区域(急傾斜地)
- 土砂災害特別警戒区域(急傾斜地)
- 土石流危険区域
- 急傾斜地危険箇所

洪水災害 浸水想定区域 凡例

- 10.0~20.0m未満の区域
- 5.0~10.0m未満の区域
- 3.0~5.0m未満の区域
- 0.5~3.0m未満の区域
- 0.5m未満の区域
- 家屋倒壊等氾濫想定区域(氾濫流)
- 家屋倒壊等氾濫想定区域(河岸浸食)

消防設備

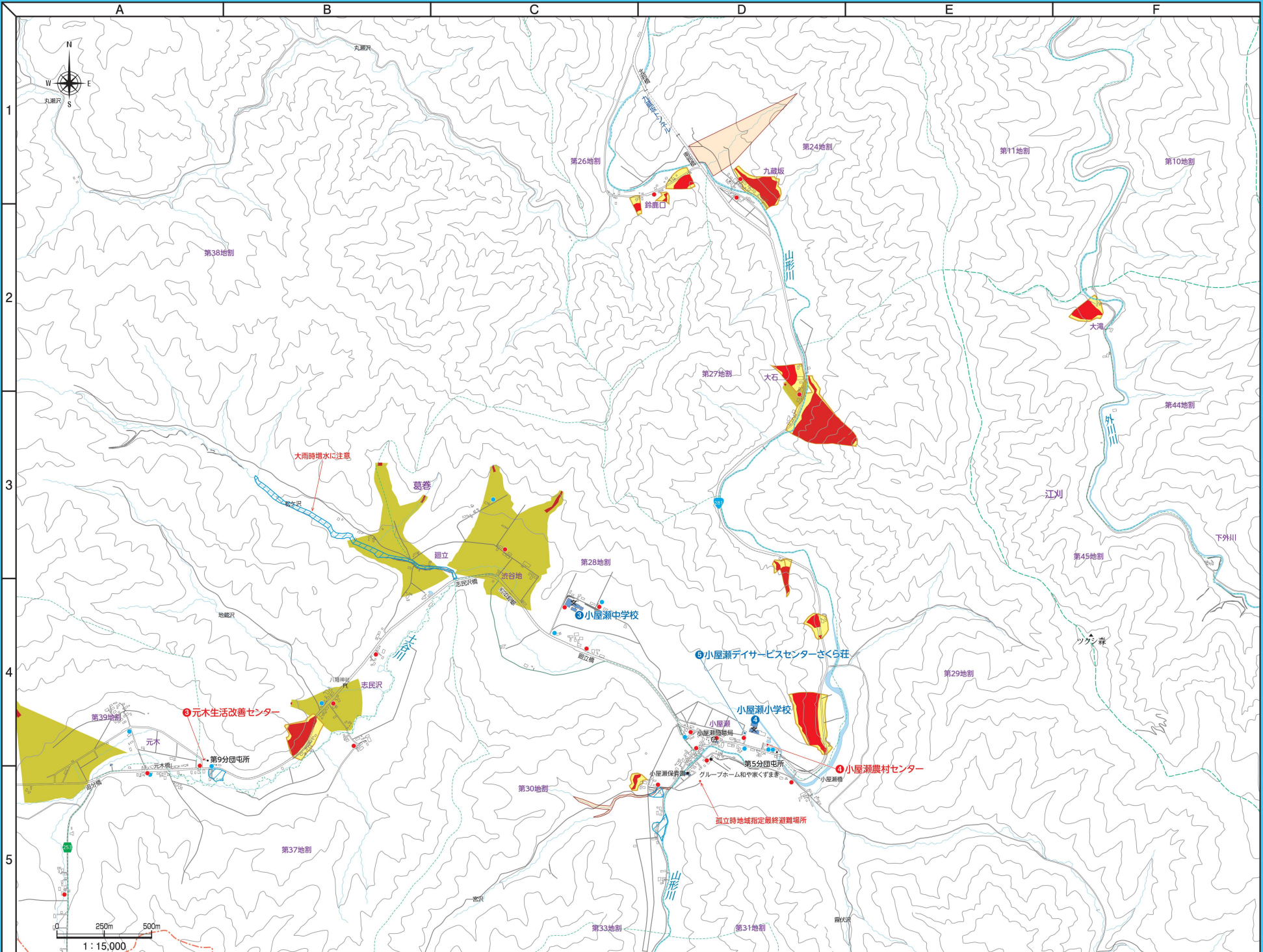
- 消火栓
- 防火水槽

過去の被害・及び注意区域

- 土砂流出区域
- 過去の主な冠水・浸水区域

避難所 凡例

- 葛巻町指定緊急避難所
- 葛巻町指定避難所



6	7	
9	10	
11	12	13

土砂災害 凡例

- 土砂災害警戒区域(土石流)
- 土砂災害特別警戒区域(土石流)
- 土砂災害警戒区域(急傾斜地)
- 土砂災害特別警戒区域(急傾斜地)
- 土石流危険区域
- 急傾斜地危険箇所

洪水災害 浸水想定区域 凡例

- 10.0~20.0m未満の区域
- 5.0~10.0m未満の区域
- 3.0~5.0m未満の区域
- 0.5~3.0m未満の区域
- 0.5m未満の区域
- 家屋倒壊等氾濫想定区域(氾濫流)
- 家屋倒壊等氾濫想定区域(河岸浸食)

消防設備

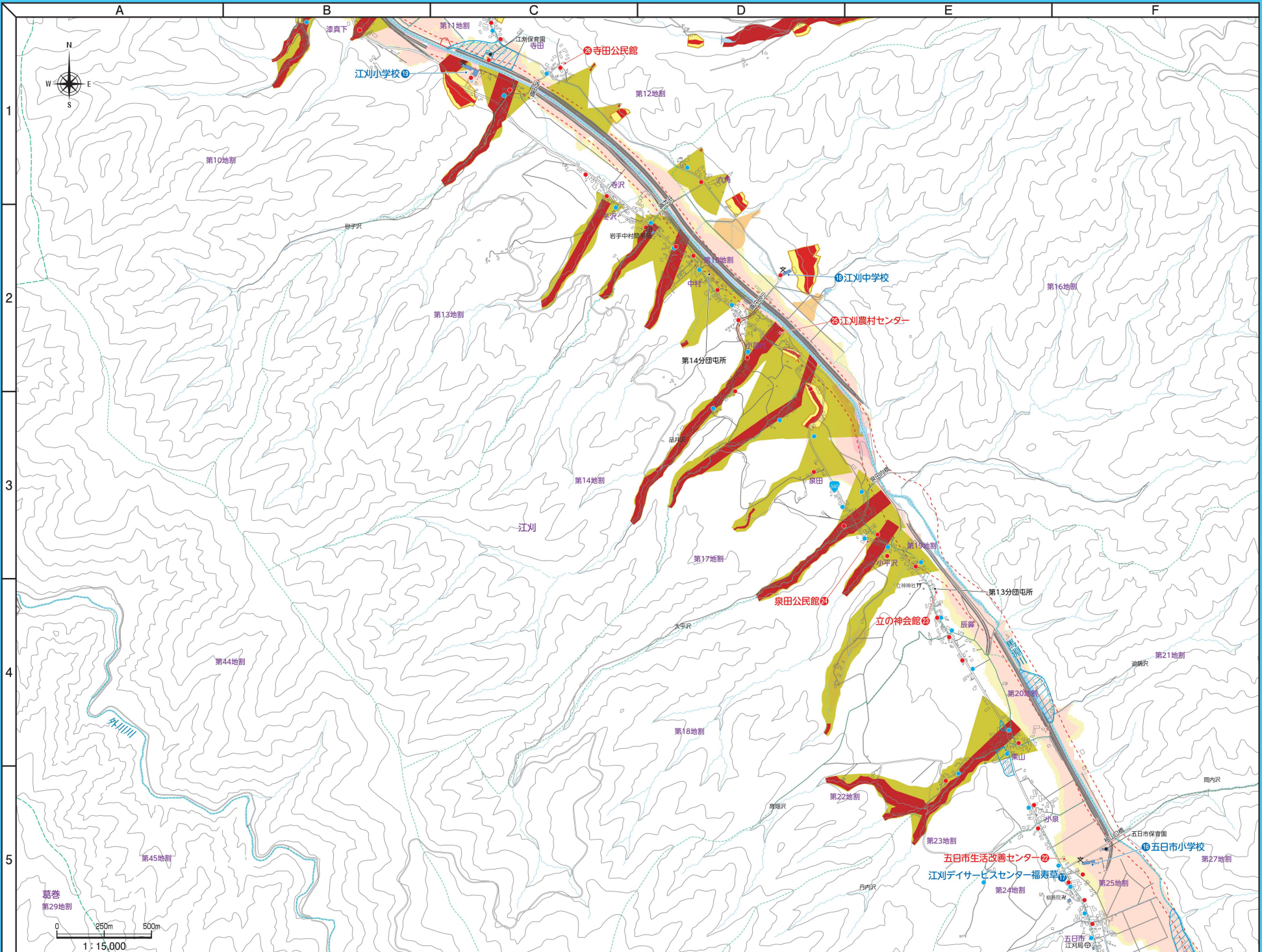
- 消火栓
- 防火水槽

過去の被害・及び注意区域

- 土砂流出区域
- 過去の主な冠水・浸水区域

避難所 凡例

- 葛巻町指定緊急避難所
- 1
- 葛巻町指定避難所
- 1



8	9	10
	11	12
	14	15

土砂災害 凡例

- 土砂災害警戒区域(土石流)
- 土砂災害特別警戒区域(土石流)
- 土砂災害警戒区域(急傾斜地)
- 土砂災害特別警戒区域(急傾斜地)
- 土石流危険区域
- 急傾斜地危険箇所

洪水災害 浸水想定区域 凡例

- 10.0~20.0m未満の区域
- 5.0~10.0m未満の区域
- 3.0~5.0m未満の区域
- 0.5~3.0m未満の区域
- 0.5m未満の区域
- 家屋倒壊等氾濫想定区域(氾濫流)
- 家屋倒壊等氾濫想定区域(河岸浸食)

消防設備

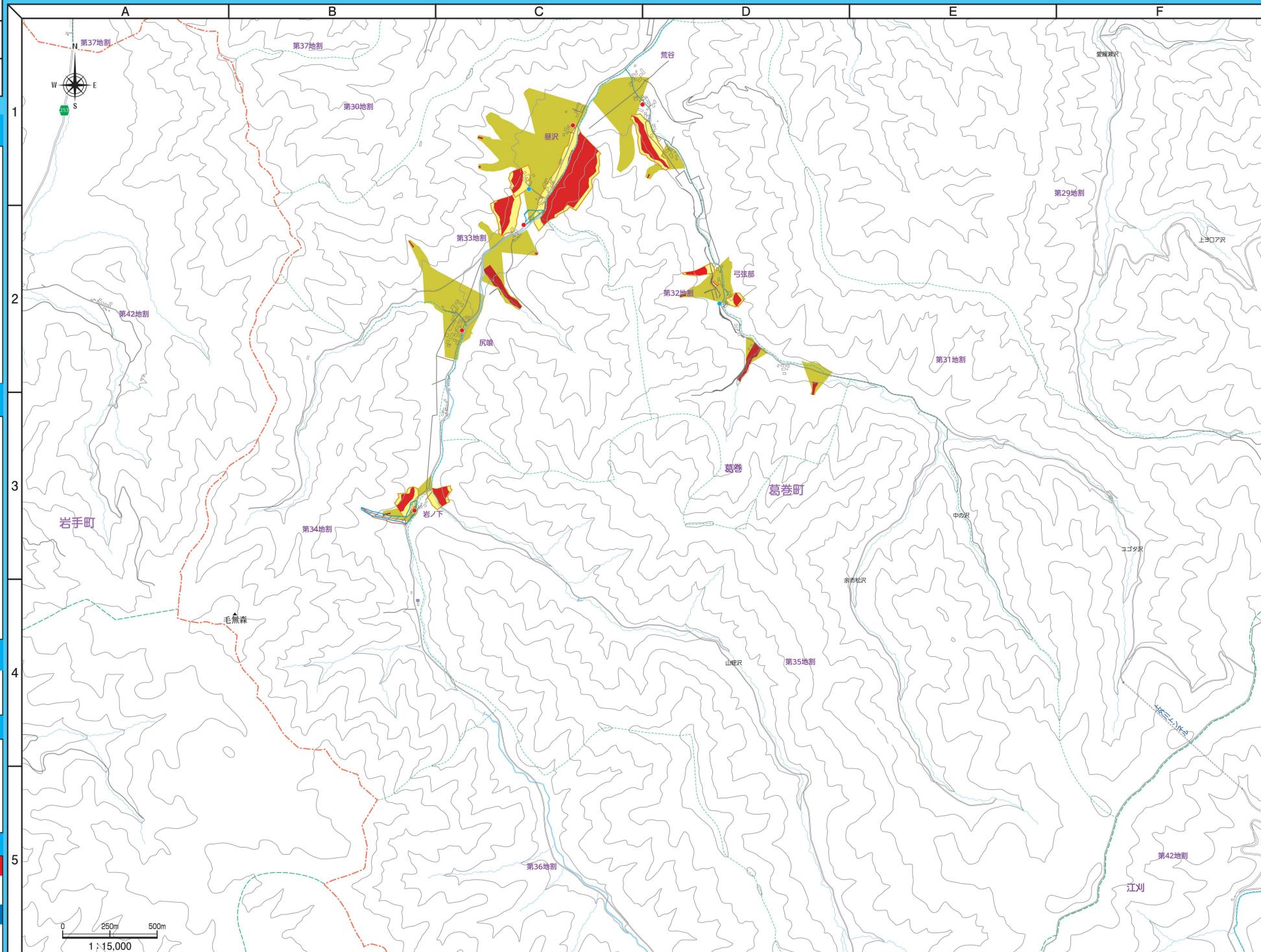
- 消火栓
- 防火水槽

過去の被害・及び注意区域

- 土砂流出区域
- 過去の主な冠水・浸水区域

避難所 凡例

- 葛巻町指定緊急避難所
- 葛巻町指定避難所



9	10	
11	12	13
14	15	

土砂災害 凡例

- 土砂災害警戒区域(土石流)
- 土砂災害特別警戒区域(土石流)
- 土砂災害警戒区域(急傾斜地)
- 土砂災害特別警戒区域(急傾斜地)
- 土石流危険区域
- 急傾斜地危険箇所

洪水災害 浸水想定区域 凡例

- 10.0~20.0m未満の区域
- 5.0~10.0m未満の区域
- 3.0~5.0m未満の区域
- 0.5~3.0m未満の区域
- 0.5m未満の区域
- 家屋倒壊等氾濫想定区域(氾濫流)
- 家屋倒壊等氾濫想定区域(河岸浸食)

消防設備

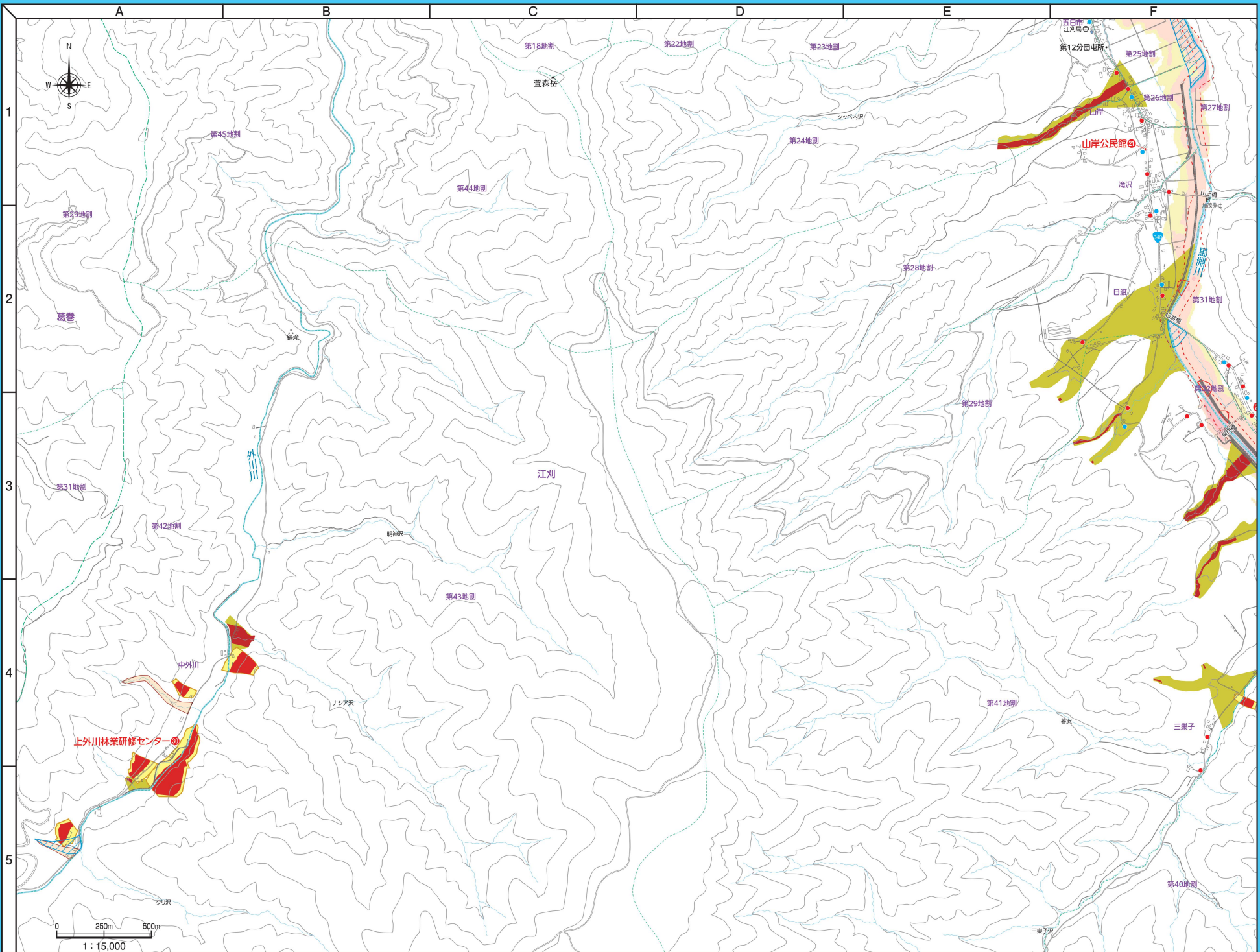
- 消火栓
- 防火水槽

過去の被害・及び注意区域

- 土砂流出区域
- 過去の主な冠水・浸水区域

避難所 凡例

- 葛巻町指定緊急避難所
- 葛巻町指定避難所



10	
12	13
15	

土砂災害 凡例

土砂災害警戒区域(土石流)

土砂災害特別警戒区域(土石流)

土砂災害警戒区域(急傾斜地)

土砂災害特別警戒区域(急傾斜地)

土石流危険区域

急傾斜地危険箇所

洪水災害 浸水想定区域 凡例

10.0~20.0m未満の区域

5.0~10.0m未満の区域

3.0~5.0m未満の区域

0.5~3.0m未満の区域

0.5m未満の区域

家屋倒壊等氾濫想定区域(氾濫流)

家屋倒壊等氾濫想定区域(河岸浸食)

消防設備

● 消火栓

● 防火水槽

過去の被害・及び注意区域

土砂流出区域

過去の主な冠水・浸水区域

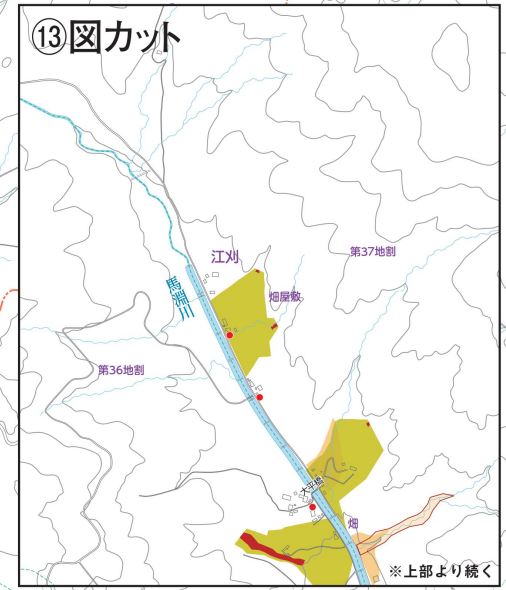
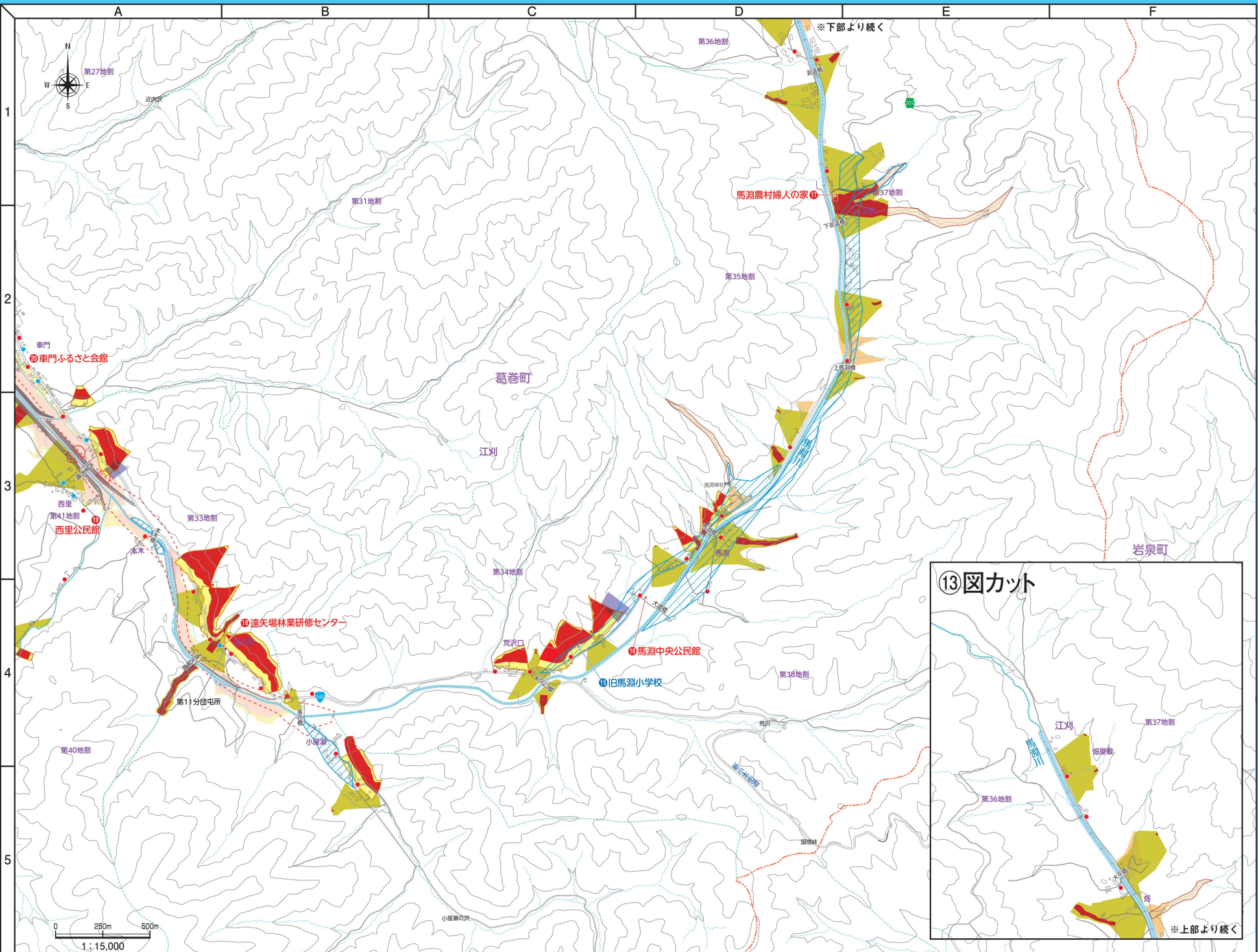
避難所 凡例

葛巻町指定緊急避難所

1

葛巻町指定避難所

1



11	12
14	15

土砂災害 凡例

土砂災害警戒区域(土石流)

土砂災害特別警戒区域(土石流)

土砂災害警戒区域(急傾斜地)

土砂災害特別警戒区域(急傾斜地)

土石流危険区域

急傾斜地危険箇所

洪水災害 浸水想定区域 凡例

10.0~20.0m未満の区域

5.0~10.0m未満の区域

3.0~5.0m未満の区域

0.5~3.0m未満の区域

0.5m未満の区域

家屋倒壊等氾濫想定区域(氾濫流)

家屋倒壊等氾濫想定区域(河岸浸食)

消防設備

● 消火栓

● 防火水槽

過去の被害・及び注意区域

土砂流出区域

過去の主な冠水・浸水区域

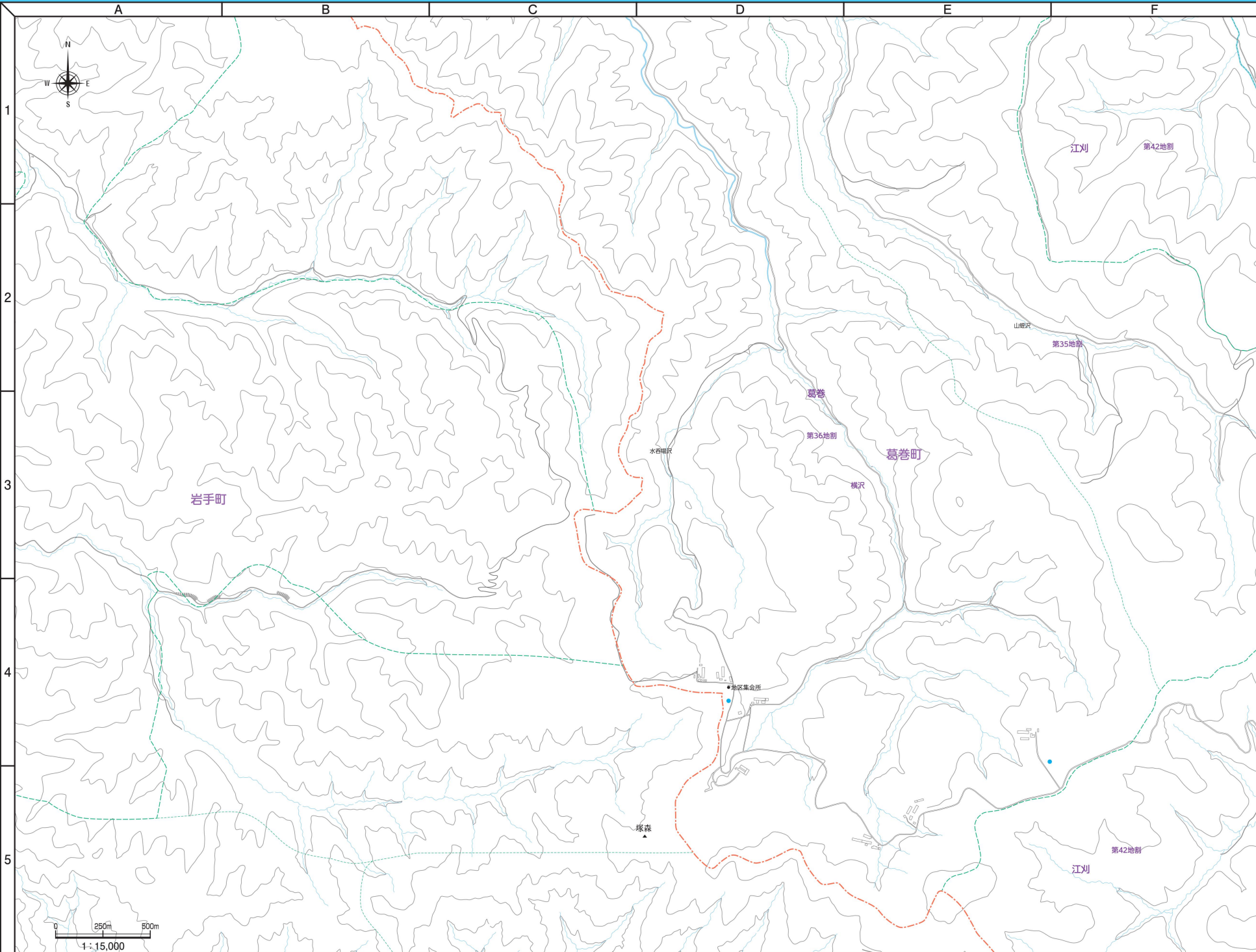
避難所 凡例

葛巻町指定緊急避難所

1

葛巻町指定避難所

1



11	12	13
14	15	

土砂災害 凡例

土砂災害警戒区域(土石流)

土砂災害特別警戒区域(土石流)

土砂災害警戒区域(急傾斜地)

土砂災害特別警戒区域(急傾斜地)

土石流危険区域

急傾斜地危険箇所

洪水災害 浸水想定区域 凡例

10.0~20.0m未満の区域

5.0~10.0m未満の区域

3.0~5.0m未満の区域

0.5~3.0m未満の区域

0.5m未満の区域

家屋倒壊等氾濫想定区域(氾濫流)

家屋倒壊等氾濫想定区域(河岸浸食)

消防設備

● 消火栓

● 防火水槽

過去の被害・及び注意区域

土砂流出区域

過去の主な冠水・浸水区域

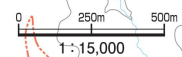
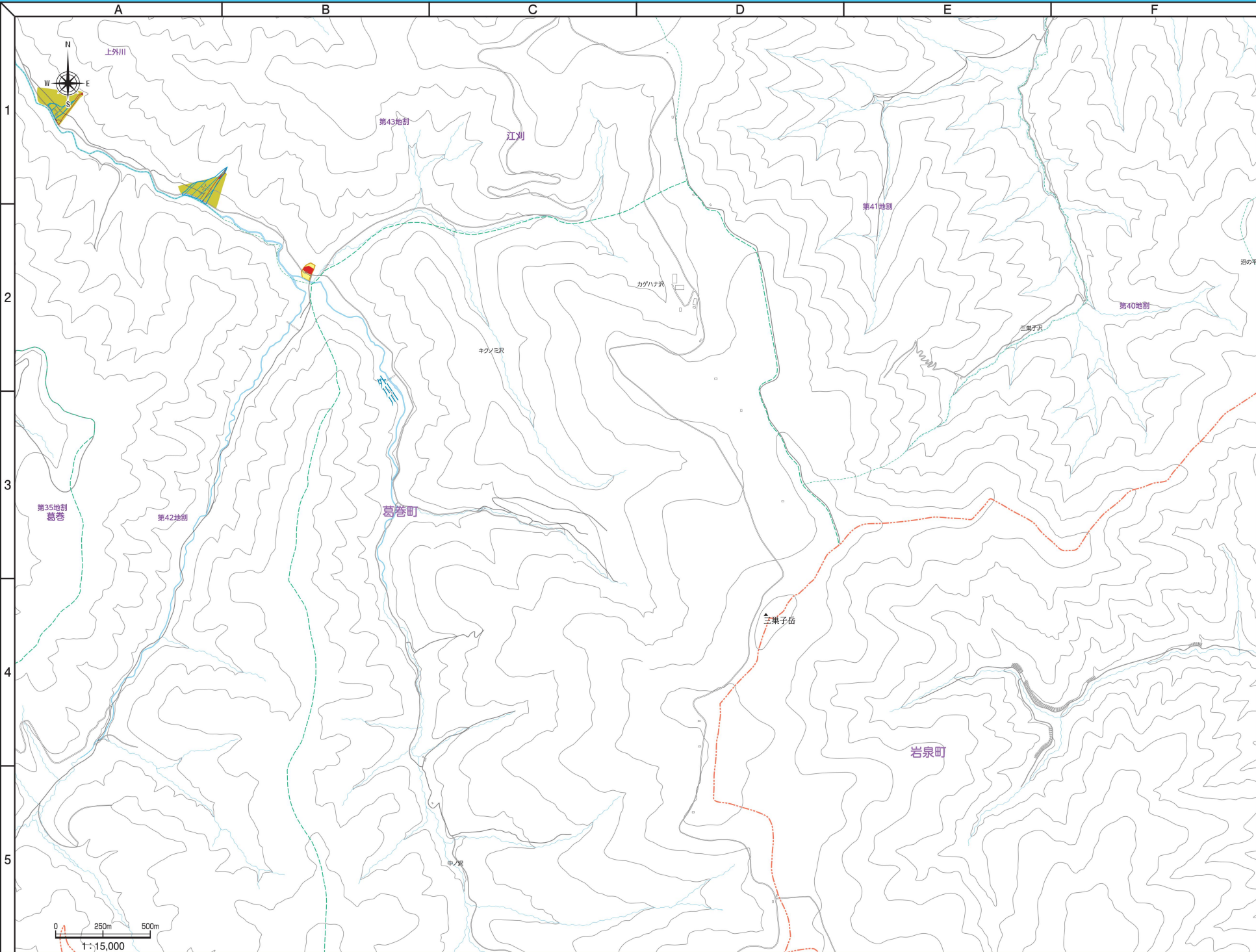
避難所 凡例

葛巻町指定緊急避難所

1

葛巻町指定避難所

1



土砂災害 凡例

- 土砂災害警戒区域(土石流)
- 土砂災害特別警戒区域(土石流)
- 土砂災害警戒区域(急傾斜地)
- 土砂災害特別警戒区域(急傾斜地)
- 土石流危険区域
- 急傾斜地危険箇所

洪水災害 浸水想定区域 凡例

- 10.0~20.0m未満の区域
- 5.0~10.0m未満の区域
- 3.0~5.0m未満の区域
- 0.5~3.0m未満の区域
- 0.5m未満の区域
- 家屋倒壊等氾濫想定区域(氾濫流)
- 家屋倒壊等氾濫想定区域(河岸浸食)

消防設備

- 消火栓
- 防火水槽

過去の被害・及び注意区域

- 土砂流出区域
- 過去の主な冠水・浸水区域

避難所 凡例

- 葛巻町指定緊急避難所
- 葛巻町指定避難所

